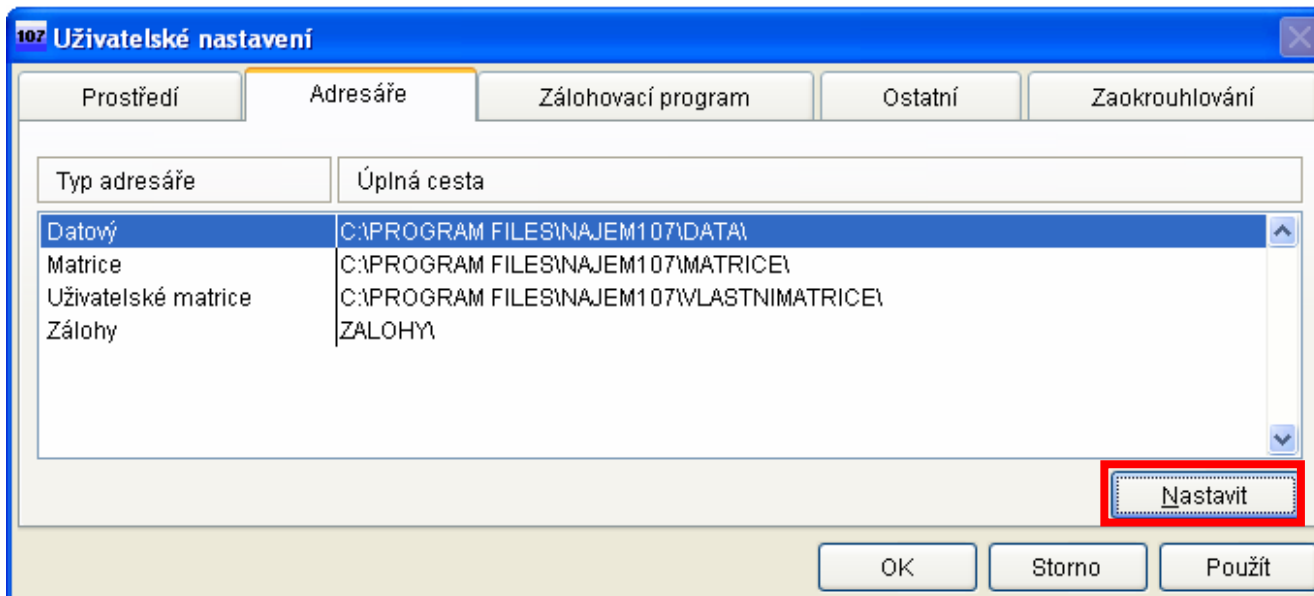


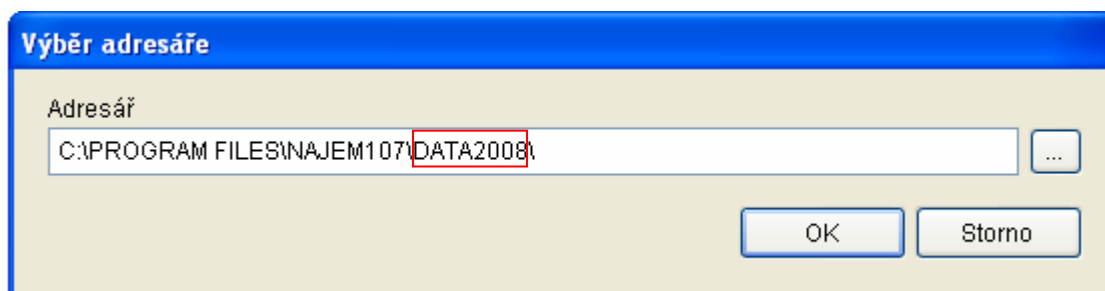
Nastavení programu Nájem107 pro zvyšování nájemného v roce 2008

Níže uvedený popis nastavení programu Nájem107 pro zvyšování nájemného v roce 2008 se týká pouze uživatelů, kteří prováděli navyšování nájemného v programu Nájem107 již pro rok 2007.

- Po spuštění programu Nájem107 otevřete úlohu v menu Servis – Nastavení, přepněte se na záložku Adresáře, kde vyberte Datový adresář a stiskněte tlačítko **Nastavit**.



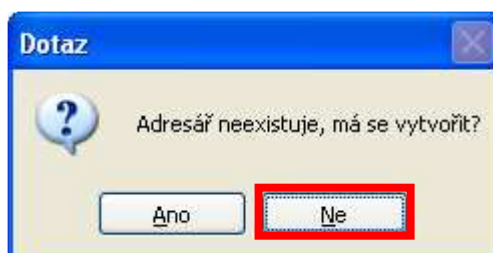
- V nově otevřeném okně doplňte za název adresáře DATA rok 2008.



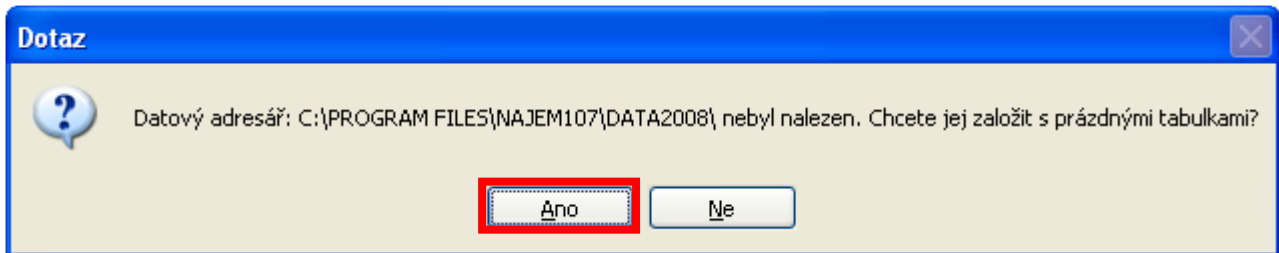
Původní adresář: C:\PROGRAM FILES\NAJEM107\DATA\

Nový adresář : C:\PROGRAM FILES\NAJEM107\DATA2008\

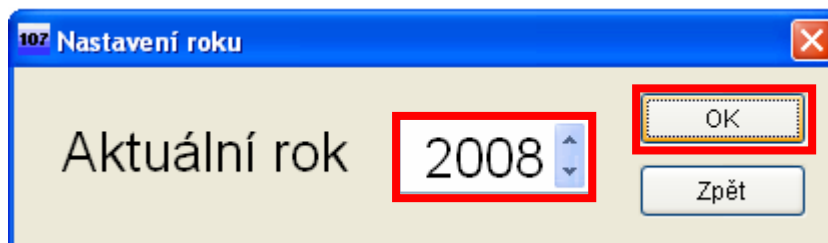
- Stiskněte tlačítko OK. Na dotaz: Adresář neexistuje, má se vytvořit? Odpovězte **Ne**.



- Potvrďte uložení tlačítkem OK. Program zaznamená změnu databáze a vyžádá si ukončení (restartování) programu, které potvrdíte opět stiskem tlačítka OK.
- Po novém spuštění programu potvrdíte založení nového datového adresáře tlačítkem **Ano**.



- Proveďte změnu Aktuálního roku na rok 2008 pomocí úlohu v menu Úlohy – Nastavení roku a stiskněte tlačítko OK.



- Dále již pokračujte dle nápovědy k programu, kterou naleznete v programové skupině, která byla vytvořena po instalaci programu Nájem107 (běžně Tlačítko Start – Programy – Nájem107 – Dokumentace k programu Nájem107).

DOPORUČENÍ:

Přestože program Nájem107 umožňuje převedení dat z roku 2007 do roku 2008 pomocí úlohy Hromadné zkopírování bytů do jiného roku, doporučujeme, aby byty byly znovu importovány úlohou Import dat ze SSB2000. Předědte tak problémům, které by Vám mohly vzniknout v případě změny nájemců v bytech, prodloužení smluv na dobu určitou atd.